

# “艺术创未来”：《造型基础》课程作业线上展

展览时间：2024年1月8日至6月30日

展览地点：绵阳职业技术学院艺术设计学院官网线上（<https://ad.mypt.edu.cn/>）

任课教师：罗曼

## 展览序言

《造型基础》是一门综合性、实践性很强的专业基础课程，是广告专业必修的核心课程之一，它属于设计专业基础课程。该课程以培养学生对设计专业理论与技法的基本认识为设置基础，以培养学生掌握与本专业相关的专业课之前的基础造型为目标，从客观的角度以透视、结构、空间表现绘画对象的形态、情感之美，用素描的形式来表达个人的设计构想，设计素描不仅仅指的是绘画，更要求把素描形态的基本要素用设计语言表达出来。为之后的专业课程的展开为目的。广告231和232整体基础较好，56课时学习主要围绕从光影素描、结构素描、精细素描、不同材质的物体表现、自然形态分析、创意素描进行手绘训练。



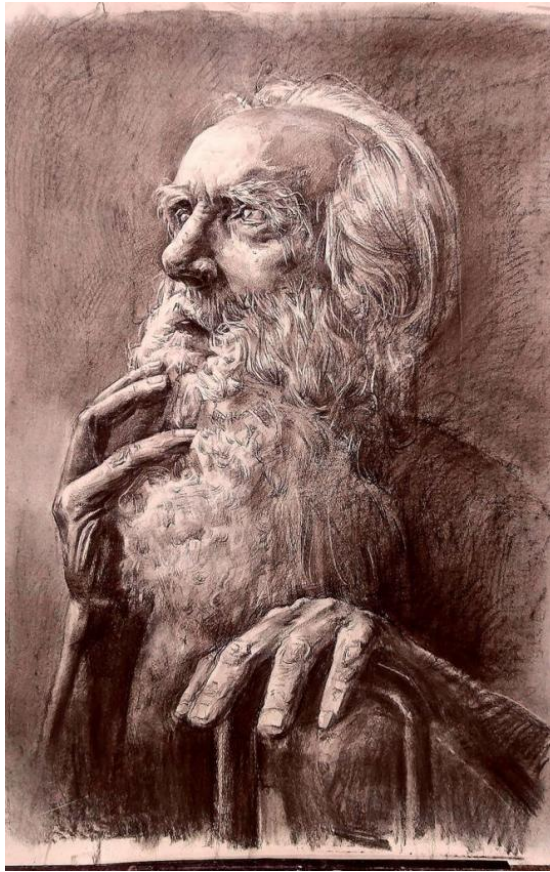
《瓶子穿新衣》 广告231 杨焱双、石小霜、陈佳丽、张倩  
广告232 刘星好、赖雨佳



《瓶子穿新衣》广告 232 王悦 广告 231 董秀湘



《梦蝶》广告 232 张春艳



《沉思者》广告 232 青靖康



《时间去哪儿了》广告 232 林萌佳



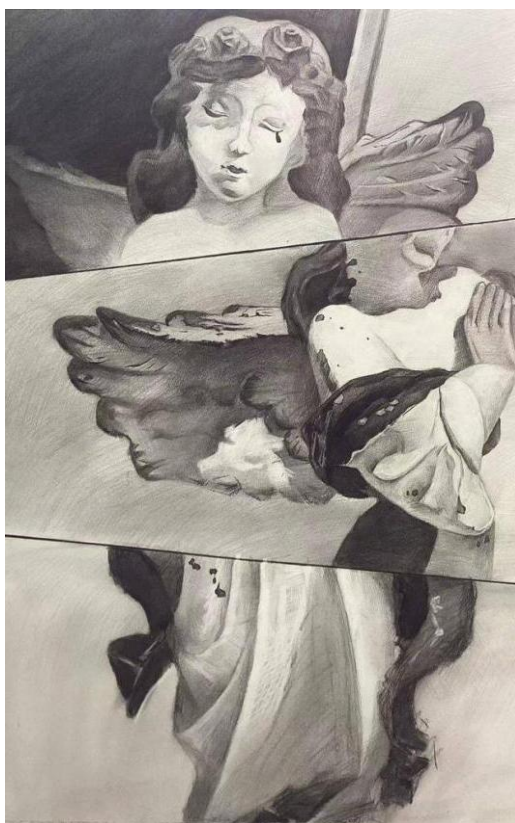
《Tears》广告 231 侯昕瑶



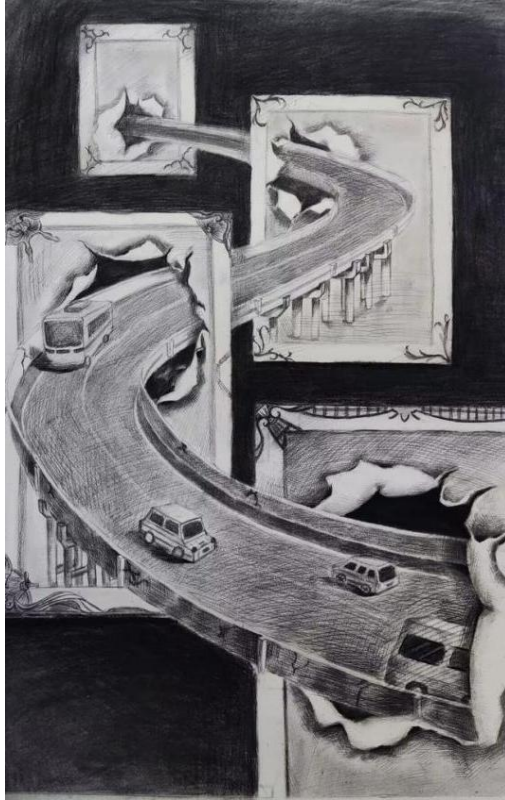
《时间的流淌》广告 232 刘思雨



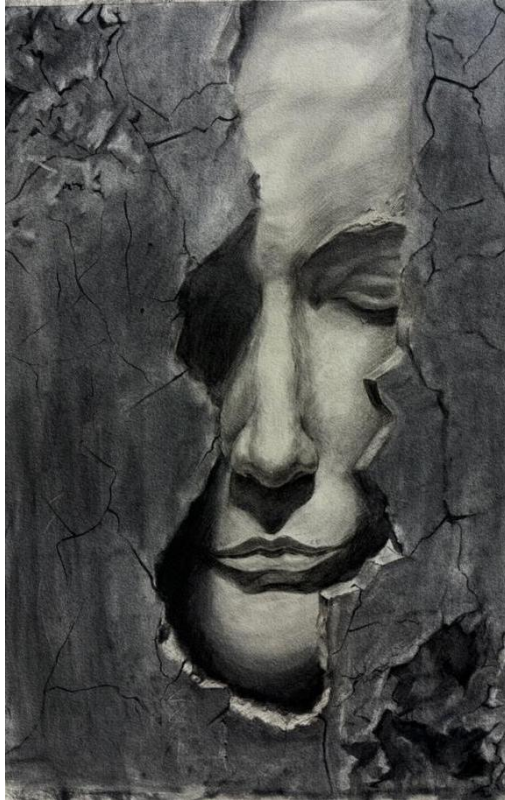
《成长轨迹》广告 232 梁明巧



《堕》广告 231 邹林霖



《轨迹》广告 231 蔡春艳



《裂缝之外》广告 231 杨焱双



《永恒》广告 232 唐婉婷



《世界里的回忆》广告 232 赖雨佳



《断臂维纳斯》广告 231 谭慧



《燃光》广告 231 范君

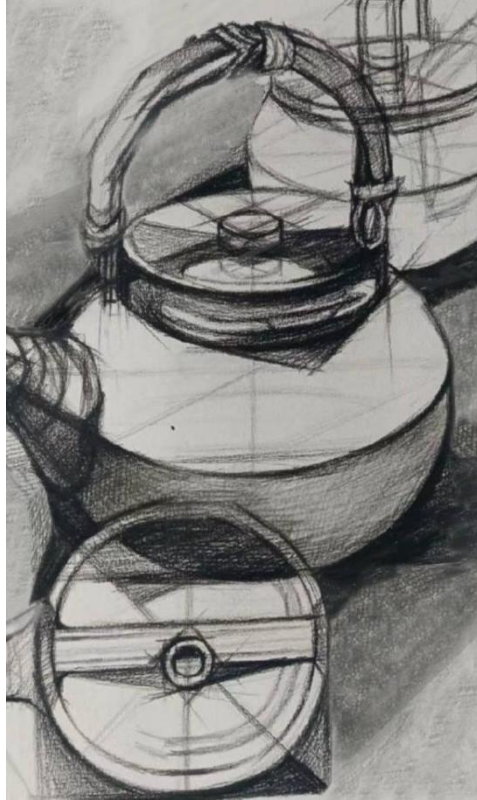




《水污染》广告 232 石纹萍



《结构素描 耳机》广告 232 王悦



《结构素描 水壶》广告 232 涂雅君



《结构素描 墨水瓶》广告 231 董秀湘



《结构素描 香水》广告 232 林萌佳



《拼贴》广告 231 谭慧



《拼贴 向日葵》广告 232 刘思雨



《拼贴 呐喊》广告 232 唐婉婷



《拼贴 戴珍珠耳环的少女》广告 231 吉尔尔各



《家》广告 232 寇媛媛