

“艺术创未来”：《商业广告设计》课程作业线上展

展览时间：2024年1月8日至6月30日

展览地点：绵阳职业技术学院艺术设计学院官网线上（<https://ad.mypt.edu.cn/>）

任课教师：杨萍

展览序言

课程介绍

开课时间：10-14周

授课班级：广告221

学时：80学时

课程教学设计

课程定位：《商业广告设计》是广告设计与制作专业必修的核心课程之一，通过本课程的教学，使学生了解商业广告设计的分类、价值、观念、设计流程，熟悉商业广告设计创意、构图、色彩、表现及媒体运用的基本原理和方法，掌握广告折页、宣传资料、简章、画册的设计与制作，具备一定的设计策划能力。

学情分析：学生刚进入大二，前导课程有PS、CDR、图形创意、广告创意设计等，具备一定的平面设计能力，学生通过前期广告创意设计课程的训练，学习积极性和学习能力调动起来。

教学内容：商业折页、宣传手册、简章的设计与制作、如何进行商业画册设计等。

教学策略：由教师为主导转变成学生为主导，采用探究式教学策略，分组引导学生参与方案讨论、实施、评价等

教学实施等：理论加实践，引入企业真题项目实现项目教学法，通过课程导入，激发学生学习欲望、热情，与前导课程建立联系，便于知识点的延续性和理解。训练激发学生的创造性思维，锻炼学生的动手执行能力。

效果展示图：

设计理念：

正面展示：

使用浅淡的麦秆黄，突出富乐阁和菊花的鲜艳，减低视觉疲劳。折页运用了剪影形和镂空设计，拥有趣味性，镂空采用了剪纸的效果，搭配仿古建筑。

背面展示：



平面展示图：

正面展示：



背面展示：



绵阳富乐山第36届菊花展展板

效果展示图：



细节展示：



平面效果图：



设计理念：

使用富有热情，乐观的橘色以及轻松，自然的绿色作为主色调。熊猫元素是重点围绕“野生大熊猫第一市”；以及运用富乐山菊展内等元素契合本次菊展主题，通过异形折页使折页更趣味生动。

绵阳市富乐山第36届菊花展

The 36th chrysanthemum exhibition in Mianyang City

——菊花展折页设计——

色彩搭配：



平面图展示：



封面



封底

效果图展示：



菊花展设计说明：

通过实地调研富乐山菊花展了解不同类型菊花品种，用异性折页的方式，把富乐山和菊花展联系起来，从走进菊花展开始把所见都通过折页的方式表现，让人们都能了解菊花展的由来和赏菊。

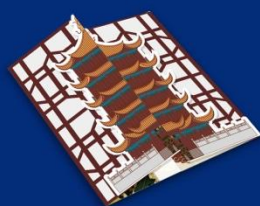
2023绵阳富乐山第36届菊展

THE 36TH MIANYANG FULESHAN CHRYSANTHEMUM EXHIBITION IN 2023

——折页展板——

翻开第一页：

平面展示图：

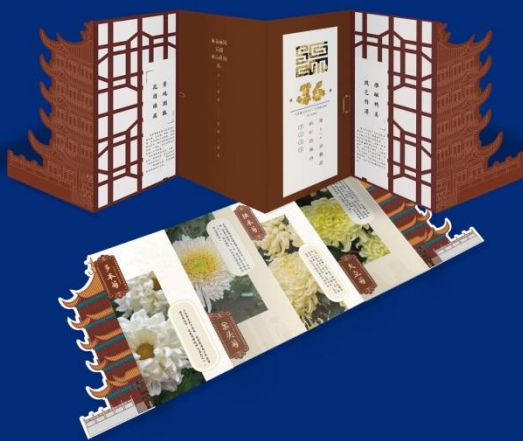


封底：

封面：



效果展示图：



设计理念：

运用富乐阁的红色作为主色调，封面突出36及绵阳logo，翻开第一页是富乐阁的插画，整体呈现庄重大气，以及对菊展的重视。

《绵阳市富乐山36届菊花展宣传品设计》 邓喜凤 规格 21X29.7cm

第36届富乐山菊花展宣传册

平面图展示[正面]:



[背面]



效果图展示:



设计理念:

封面采用窗花框的形式,用镂空技巧,合上后就是漏窗之美。折页上方是富乐山特色建筑的屋顶,有种古风之美和菊花的沉着,淡雅气韵相似。

锐孚户外有限公司

户外探险折页宣传

颜色搭配:



封面:



封底:



效果图展示:



主色调是黄色和黑色夹杂白色,黄色在徒步登山中有特别的意义,宣扬锐孚户外有限公司的户外运动探险,宣传冬季活动在即,攀登珠穆朗玛峰

RUI FU OUTDOOR CO., LTD



GO EXPLORE THE WORLD LIVE THE ADVENTURE

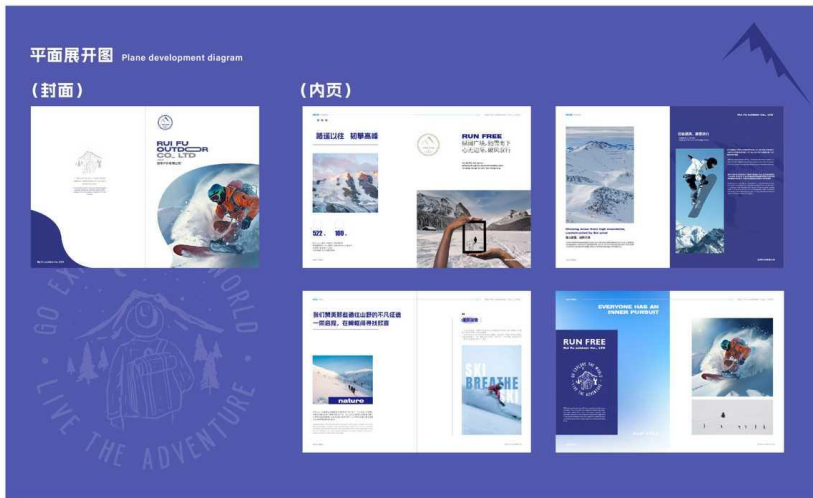
手册设计 设计说明

整体设计简洁大气,将产品的理念和精髓通过极简手法呈现,图片与简洁的文字说明巧妙结合,达到最佳的视觉解释效果,图片和内容布局遵循“少即是多”的设计理念,通过精练的视觉手法最大程度突出手册的魅力。

The overall design is simple and atmospheric, and the concept and essence of the product are displayed through minimalism. The picture and the concise text description are cleverly combined to achieve the best visual interpretation effect. The graphics and content layout follow the "less is more" design philosophy, and maximize the charm of the manual through refined visual techniques.

指导老师: 陈维
班级: 221
姓名: 陈维
学号: 202200370

锐孚户外有限公司



我们赞美那些通往山野的不凡征途一同启程,在崎岖间寻找欣喜



《锐孚户外探险活动宣传品设计》 陈维 规格 21X29.7cm

锐孚户外

探险活动折页设计

封面



封底



颜色搭配



平面图展示



【设计说明】

选则雪山为主要设计元素，突出这次的活动主题，登山与攀岩；用朝气的颜色突出运动的激情。

效果图展示



我的大学生生活画册 设计展板

画册信息:

1. 画册名称: 《不方不忙》
2. 画册页数: 18页
3. 画册尺寸: 宽107.8mm 长67.7mm
4. 画册材质: 画册装订方式为蝴蝶装,封面有精美UV,内页为铜版纸。

平面展示:



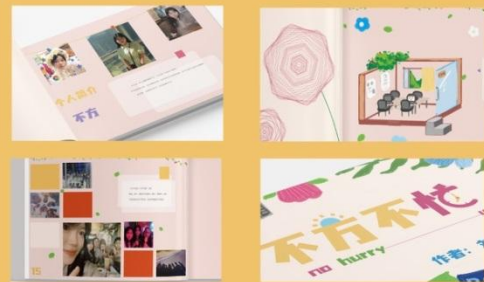
设计说明:

以“我的大学生生活”为主题, 画册设计了以“不方”作为主人公, 画册采用了插画的手法更好的体现出大学生活的样子, 封面设计内, 标题, 职位标题以及AI、COR, 等这些兼具可读性与视觉审美的趣味性设计元素错落有致的分布在标题周围, 使得主人公形象更加鲜活并且更好的突出了大学生活的主题特点, 画册主要采用了粉, 黄, 绿的配色, 表现出质感活力, 少文的排版。

样机展示



细节展示



配色展示:



学校宣传画册

◎ 画册整体平面图展示:



◎ 画册信息

画册页数: 19 画册尺寸: 142.5px * 210px
 画册材质: 铜版纸 装订方式: 骑马钉

◎ 设计说明

学校宣传画册应该具有创新性, 设计亮点应以编排形式用了蓝色和黄色, 并配合中心辅助色, 以蓝白和蓝黄为主——深蓝色, 这样又有创新性, 再结合黄绿色的搭配又显出青春活力, 又给人眼球, 版面内容要素元素——蒲公英, 象征着我们学校对学生的寄语“扬帆起航, 成就力量”

◎ 色彩搭配



◎ 画册效果图展示:



◎ 细节展示:



破耳兔大学日记

个人大学生生活画册设计

画册平面展示:



画册配色搭配:



画册信息:

- 大学生生活画册
- 画册页数: 22页
- 画册尺寸: 宽 100mm 长 200mm
- 订装方式: 胶装

画册设计说明:

本画册以本人的大学生活为介绍对象,以本人的大学故事结合画册装帧设计的理念展开设计。运用卡通形象的绘画讲述了我的大学生活,更能吸引人们眼球来阅读本画册。画册以蓝色为主色调,白色为副调的搭配更清新清楚突出画册内容,搭配更和谐。